

# 元朗天主教中學

## 設計與科技科

### 室內設計 (INTERIOR DESIGN)

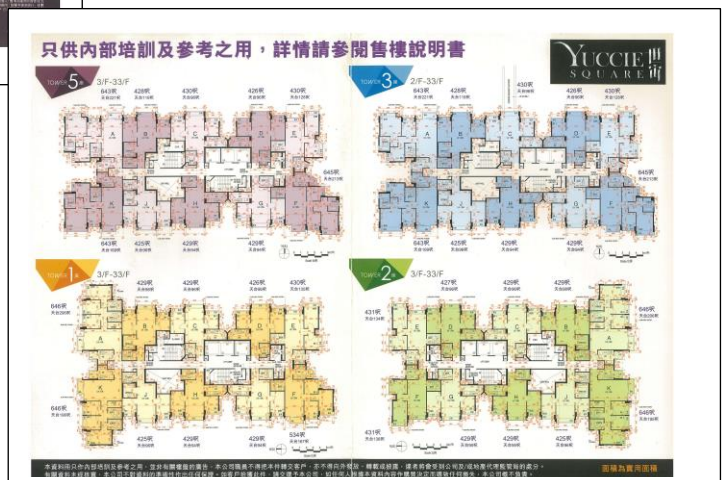
姓名： \_\_\_\_\_ ( \_\_\_\_\_ ) 班別： \_\_\_\_\_ 日期： \_\_\_\_\_

室內設計 (Interior design)，是一種以居住在該空間的人為對象所從事的設計專業，需要工程技術上的知識，也需要藝術上的理論和技能，泛指對室內建立的任何相關物件，包括：牆、窗戶、窗簾、門、表面處理、材質、燈光、空調、水電、環境控制系統、視聽設備、家具與裝飾品的規畫。室內設計是從建築設計中的裝飾部分演變出來的。他是對建築物內部環境的再創造。室內設計可以分為公共空間和居家兩大類別。當我們提到室內設計時，會提到的還有動線、空間、色彩、照明、功能等等相關的重要術語。

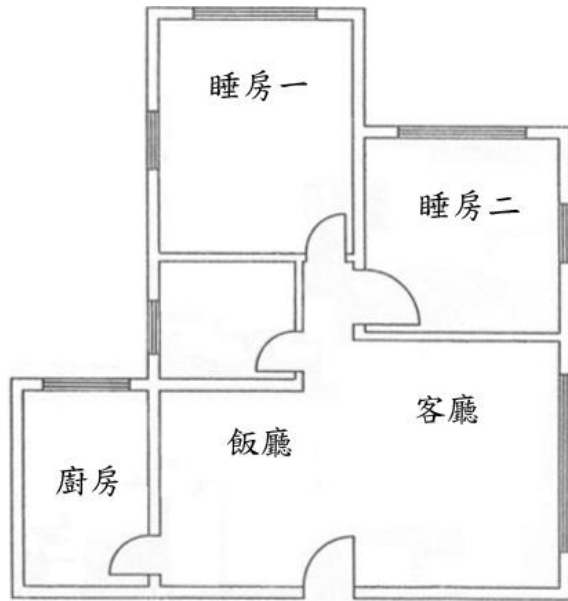
<https://www.ikea.com/hk/zh/ideas/>



例子：[www.pixeldesign.com.hk/](http://www.pixeldesign.com.hk/)



「鳥瞰圖」亦稱為「樓層平面圖」，完整地記錄了有關樓面的牆壁、窗戶和門戶等各樣資料。

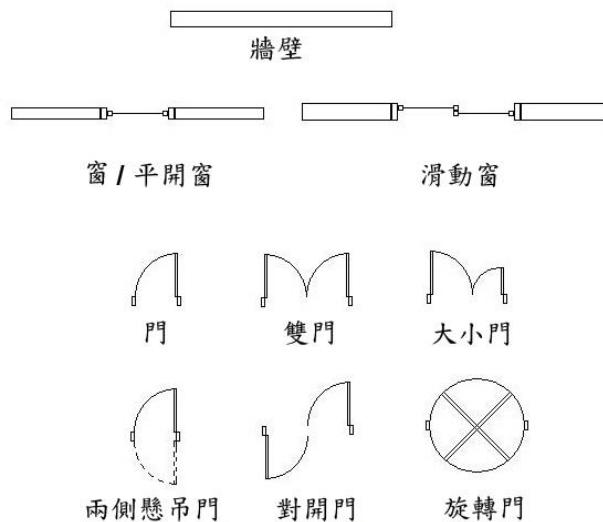


一些慣常的表達方法，可方便使用家了解樓層平面圖的內容，例如，門戶以其開啟時的位置顯示，並勾勒出門緣的弧型。

## 停 一 停 想 一 想

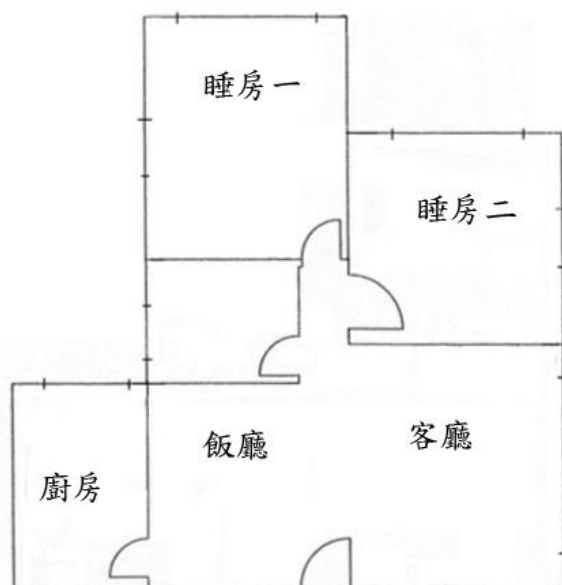
### 建築樓層平面圖的表達符號

部份常見的牆壁、門窗樓層平面圖表達符號列舉如下，以供參考，試舉出其他用於樓層平面圖的表達符號。



## (b) 住宅樓層平面圖

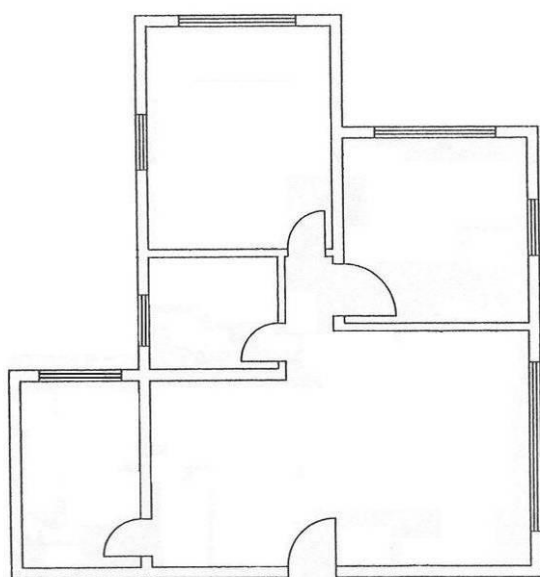
在樓層平面草圖中，外牆及內牆中心均以幼線條來表達，首版草圖的尺寸，以 100 毫米或其倍數為計量單位，此外，根據業界慣例，大門應畫在圖的下端。



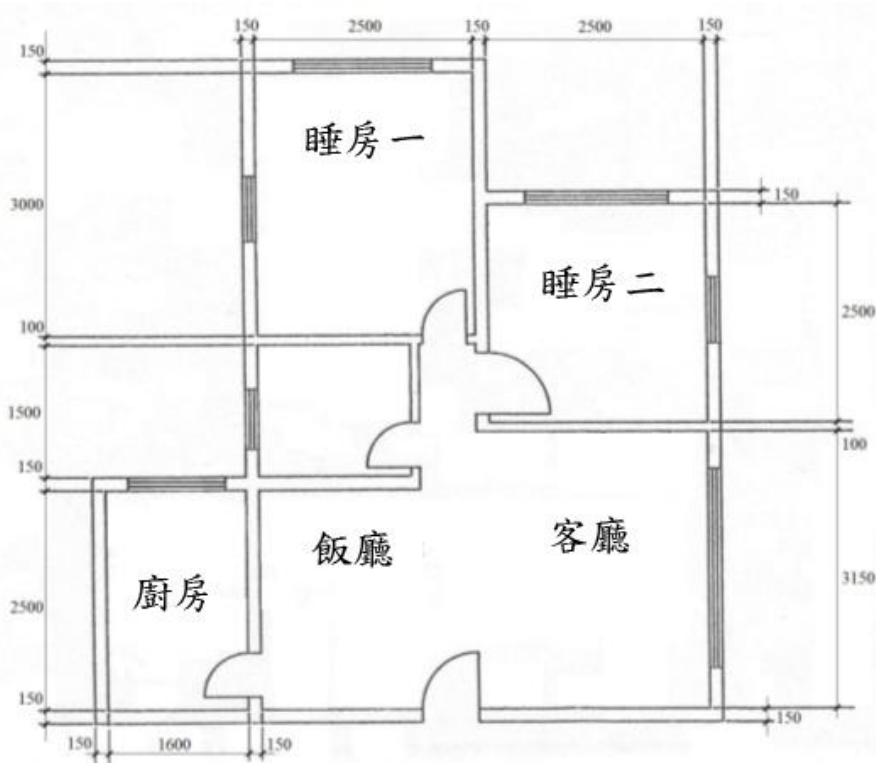
## 內 容 特 寫

### 牆壁和窗戶繪圖

內外牆的厚度繪製如下，外牆的厚度因施工方法而異。



下一步是加入整體及門窗尺寸，以及標示單位的廳房。



#### (a) 建築繪圖比例

最常見的樓層平面圖和視圖比例為 1:100，換言之，繪圖上 10 毫米的代表實際建築物的 1000 毫米（1 米），對於小型建築物，會用 1:50 等相應較小的比例，以顯示更多細節。

較小型建築物的地盤平面圖比例約為 1:200，較小型可到 1:500、甚至 1:1000。換句話說，建築物在地盤平面圖上的尺寸，可能只及樓層平面圖上的 0.5、0.2 或 0.1 倍。

#### (b) 建築繪圖尺寸標註

正投影圖的尺寸標註規則亦可應用在建築繪圖上，建築繪圖的尺寸通常以毫米為計量單位，以方便單位轉換，如由 37.5 米轉為 37,500 毫米，反之亦然。建築物的整體尺寸，須於工程展開前決定下來。

至於建築物內部物件的尺寸，可在建築物繪圖外的投影線側加上，在許多情況下，為免令繪圖過於擠逼，投影線均非源自有關實際物件。

## 建築電工繪圖

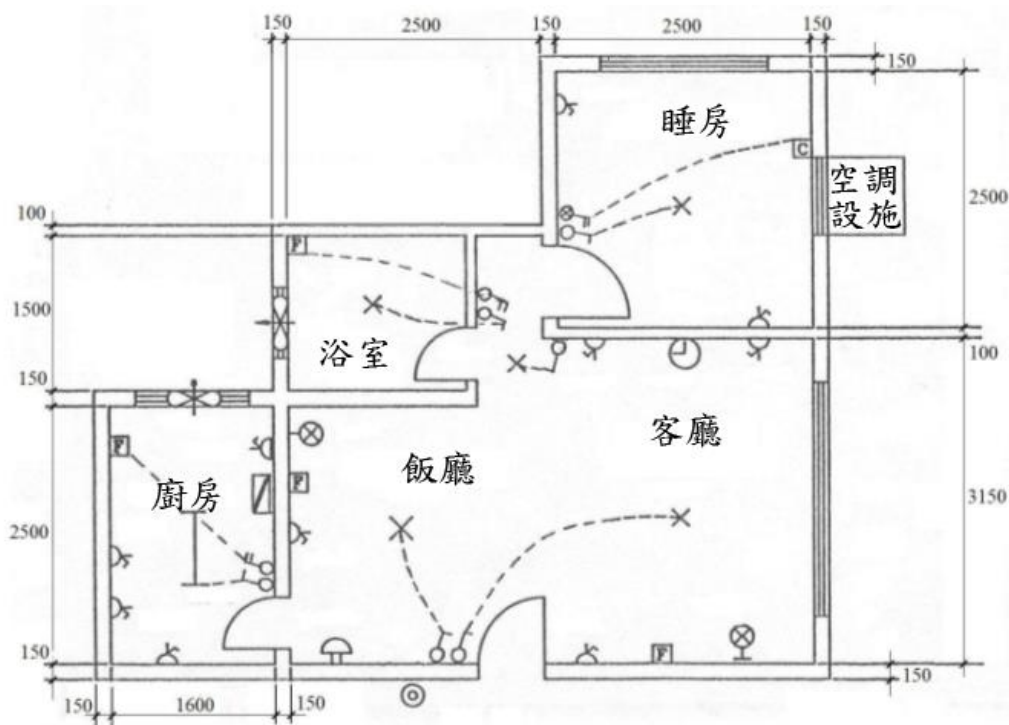
### (a) 符號的使用

通常在大型建築項目，建築師會為不同工種的工人製作不同繪圖，如空調設施、升降機、強化物料、電話和公共廣播系統、消防設施、水務設施及電力裝置等。較小的建築項目則只會有水、電繪圖。

## 內 容 特 寫

### 電工繪圖

下圖是一幅為電工而設的樓層平面圖，主要介紹有關插座的電力線路符號，例如固定裝置、多用途插座、電燈和開關。

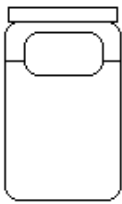
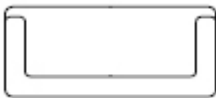

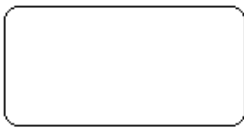
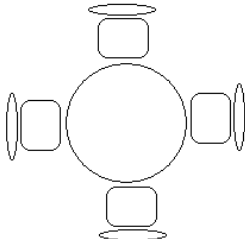
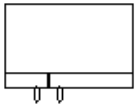
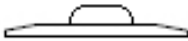




於樓層平面圖而言，比例 1:100 最常見，符號必須以「適當尺寸」但可能不按比例來繪畫。所謂適當尺寸，指有關符號太大，誇大了實際尺寸；卻又不能太小，以致難於繪畫，例如，在樓層平面圖上，一個 3.5 毫米大的插座無疑是過大的，因為它代表了一個大至 350 毫米的插座，但另一方面，若合乎比例地用小至 1 毫米大的多用途插座，設計師則難以繪畫之餘，讀者亦難以察覺。

設計師通常只畫出插座、開關、固定裝置等符號的大概位置，實際安裝的位置由電工技術員自行決定。

## 傢具和電器符號

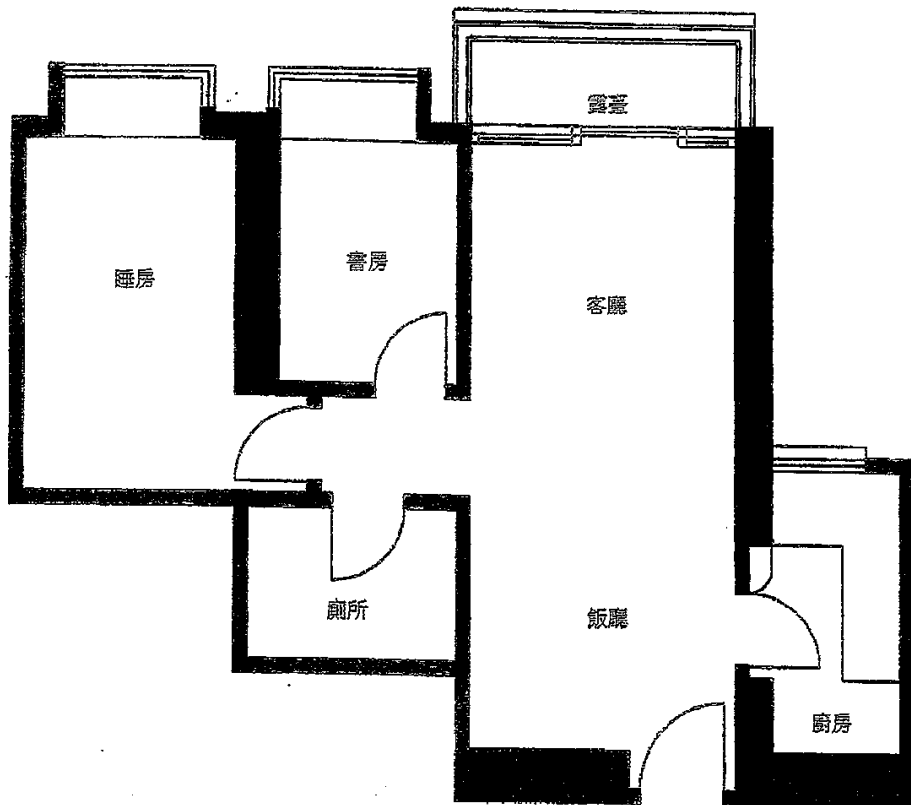
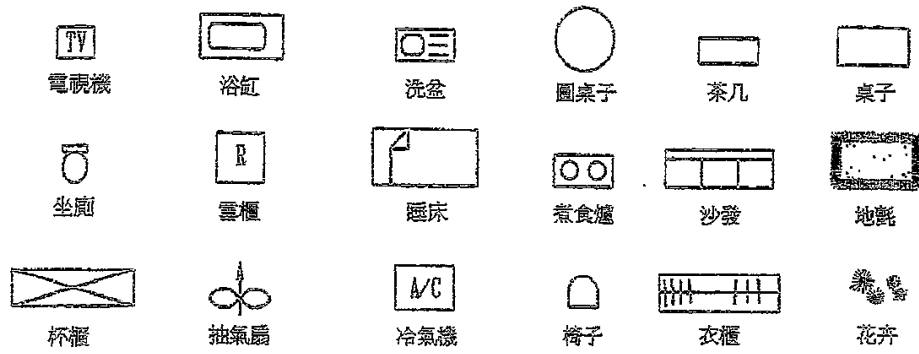
建築繪圖內的家具和家用電器佈置，對整體的室內設計非常重要，現時並未有特定的符號標準，以下列舉一些較能令人明白的符號作例子：

牀	
沙發	
椅子	
桌子	
餐桌連椅	
雪櫃	
電腦顯示屏	
電腦鍵盤及滑鼠	
燈	

元朗天主教中學  
設計與科技科

姓名：\_\_\_\_\_ ( ) 班別：\_\_\_\_\_ 日期：\_\_\_\_\_

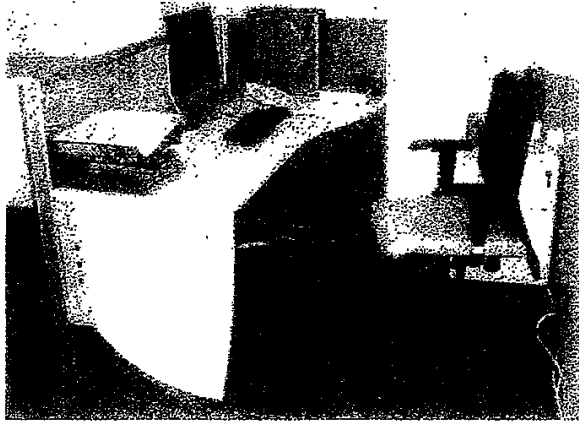
4 (a) 圖(四)示一些家居設備的標準符號及一建築平面圖。試在下方預定的位置上，在睡房、書房、飯廳、客廳及露臺加上適合的符號(你需要展示最少十二件物品/傢俬)。(12分)



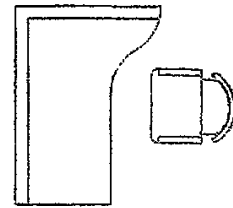
圖(四)

姓名: \_\_\_\_\_ ( ) 班別: \_\_\_\_\_ 日期: \_\_\_\_\_

13. (a) 圖(十三)展示一套辦公室枱椅的照片及其平面圖。



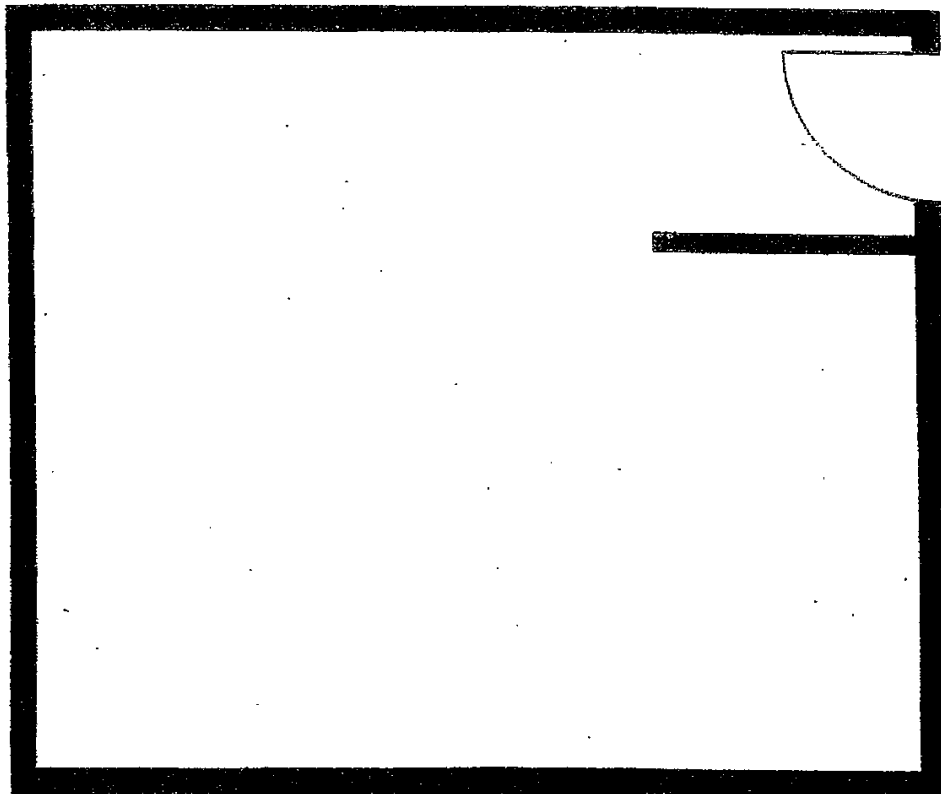
圖(十三甲)



枱椅的平面圖

圖(十三乙)

利用圖(十三乙)所示的資料，試在下面的辦公室平面圖上，設計及繪畫六套枱椅的分佈圖。  
(15分)

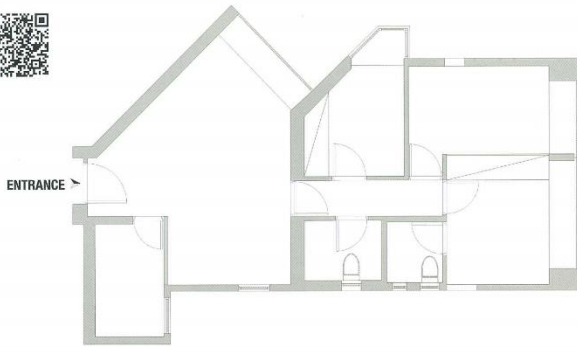


辦公室平面圖



設計例子：

**Kornhill Gardens 康怡花園**  
 Gross area 858 SF / Approx usable area 685 SF (79.84 %) / Usable Ceiling Ht. 8'5"  
 建築面積 858 平方呎 / 可用面積約 685 平方呎 (79.84 %) / 可用天花高度 8'5"



Option A 3 Rooms 房



Option B 3 Rooms 房

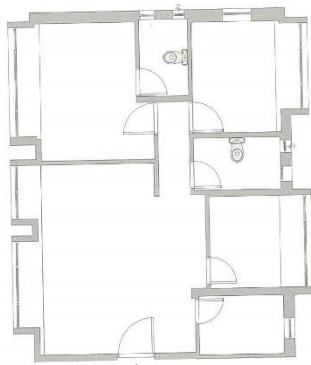


Option C 2 Rooms 房

1.

2.

**Jade Terrace Link Road 連道 華翠臺**  
 Gross area 851 SF / Approx usable area 620 SF (72 %) / Usable Ceiling Ht. 9'4"  
 建築面積 851 平方呎 / 可用面積約 620 平方呎 (72 %) / 可用天花高度 9'4"



ENTRANCE



ENTRANCE

Option B 2 Rooms 房

Option A 3 Rooms 房



ENTRANCE

Sliding door to enclose the Study Room



ENTRANCE

Option C 1 Room 房







試一試：

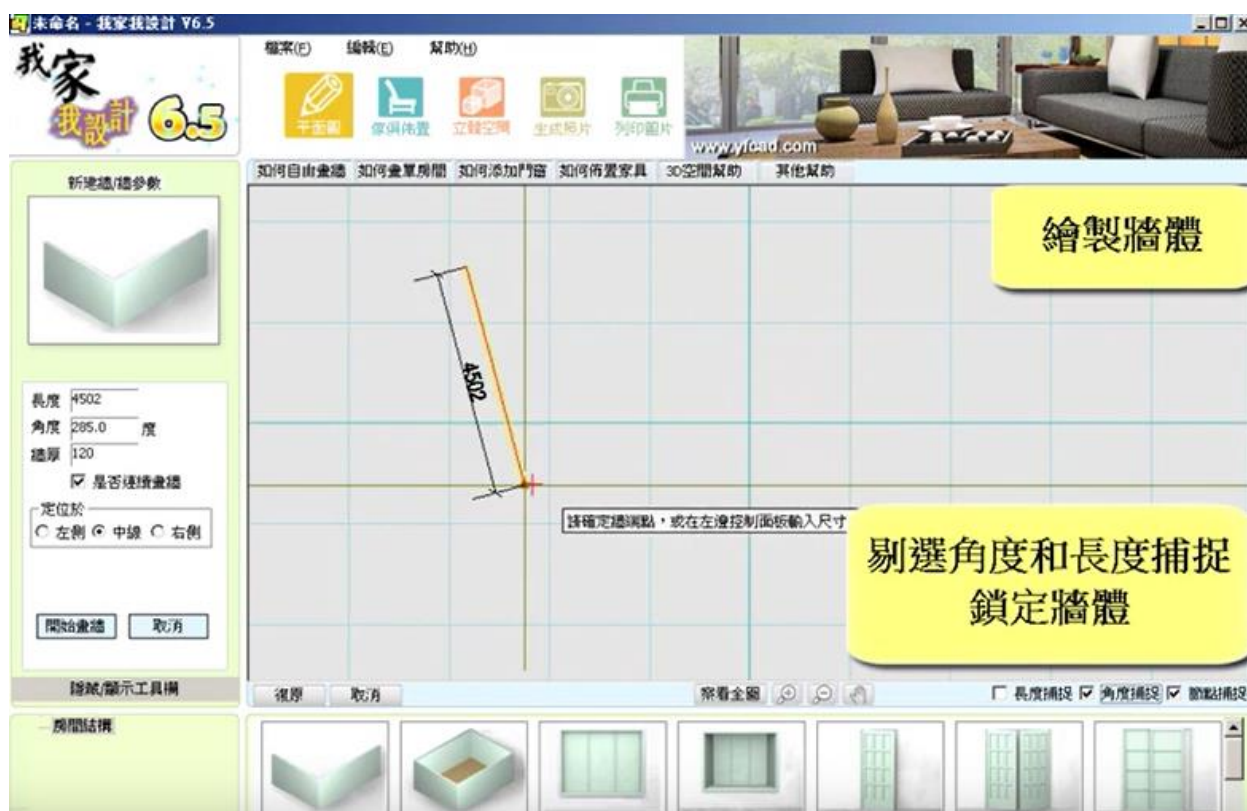
<https://www.goldex.com.hk/>



<https://www.youtube.com/user/goldextech/playlists>



堂課：





## 要求

- Size : 10000 x 10000
- 1 房間 bedroom , 洗手間 Toilet , 客廳 living, 飯廳 dining, 廚房 kitchen, 露台 balcony.
- 擺設傢俱, 牆紙, 地磚, 燈
- 標示一尺寸 (平面圖)
- 圖上加上文字

## 遞交時格式

- 主題 : 3P\_xx\_hdesign
- 3P\_xx\_hdesign\_test.koc
- 3P\_xx\_hdesign\_test.jpg (生成照片)
- Email : “chan\_sir\_2000@hotmail.com”